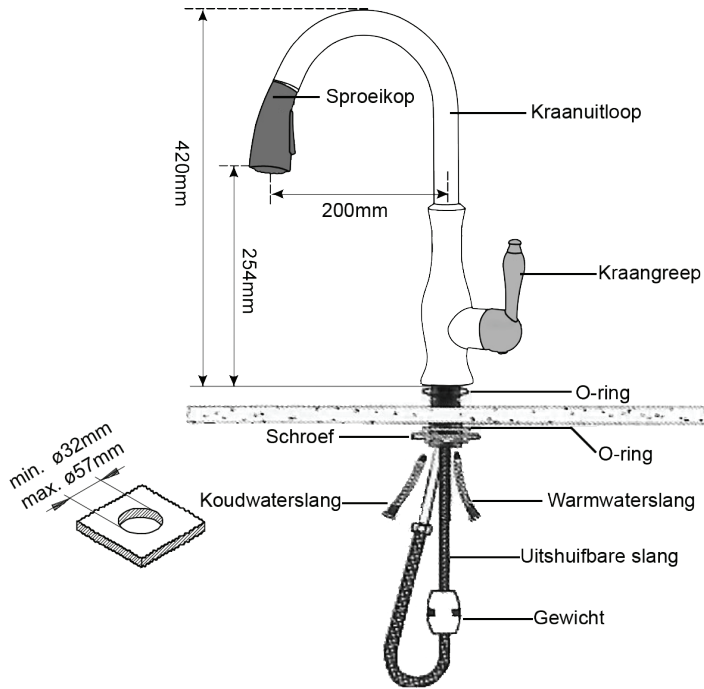


Installatie-instructies

Technische tekening



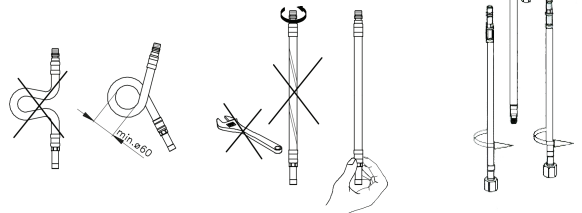
Stap 1:

Sluit onder aan de kraan de koudwaterslang aan op de kortste buis met schroefdraad.



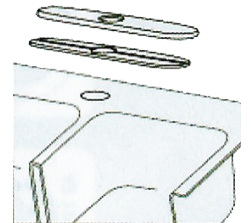
Stap 2:

Sluit onder aan de kraan de warmwaterslang aan op de middellange buis met schroefdraad.



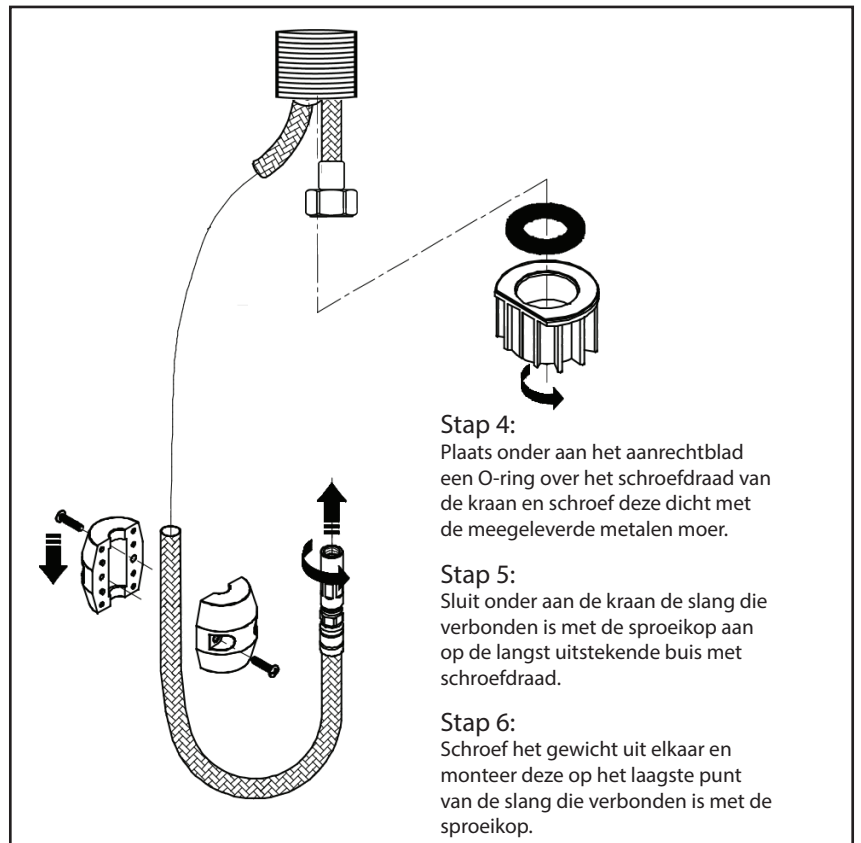
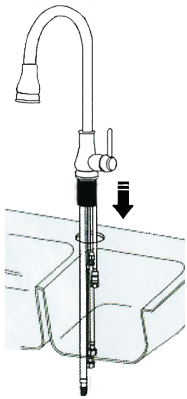
Optionele afdekplaat:

Druk de kunststof plaat in de afdekplaat. Plaats de afdekplaat over het gat in het aanrechtblad.



Stap 3:

Plaats onder aan de kraan een rubber O-ring over het schroefdraad. Vervolgens plaatst u de kraan in het gat van het aanrechtblad.



Stap 4:

Plaats onder aan het aanrechtblad een O-ring over het schroefdraad van de kraan en schroef deze dicht met de meegeleverde metalen moer.

Stap 5:

Sluit onder aan de kraan de slang die verbonden is met de sproeikop aan op de langst uitstekende buis met schroefdraad.

Stap 6:

Schroef het gewicht uit elkaar en monteer deze op het laagste punt van de slang die verbonden is met de sproeikop.